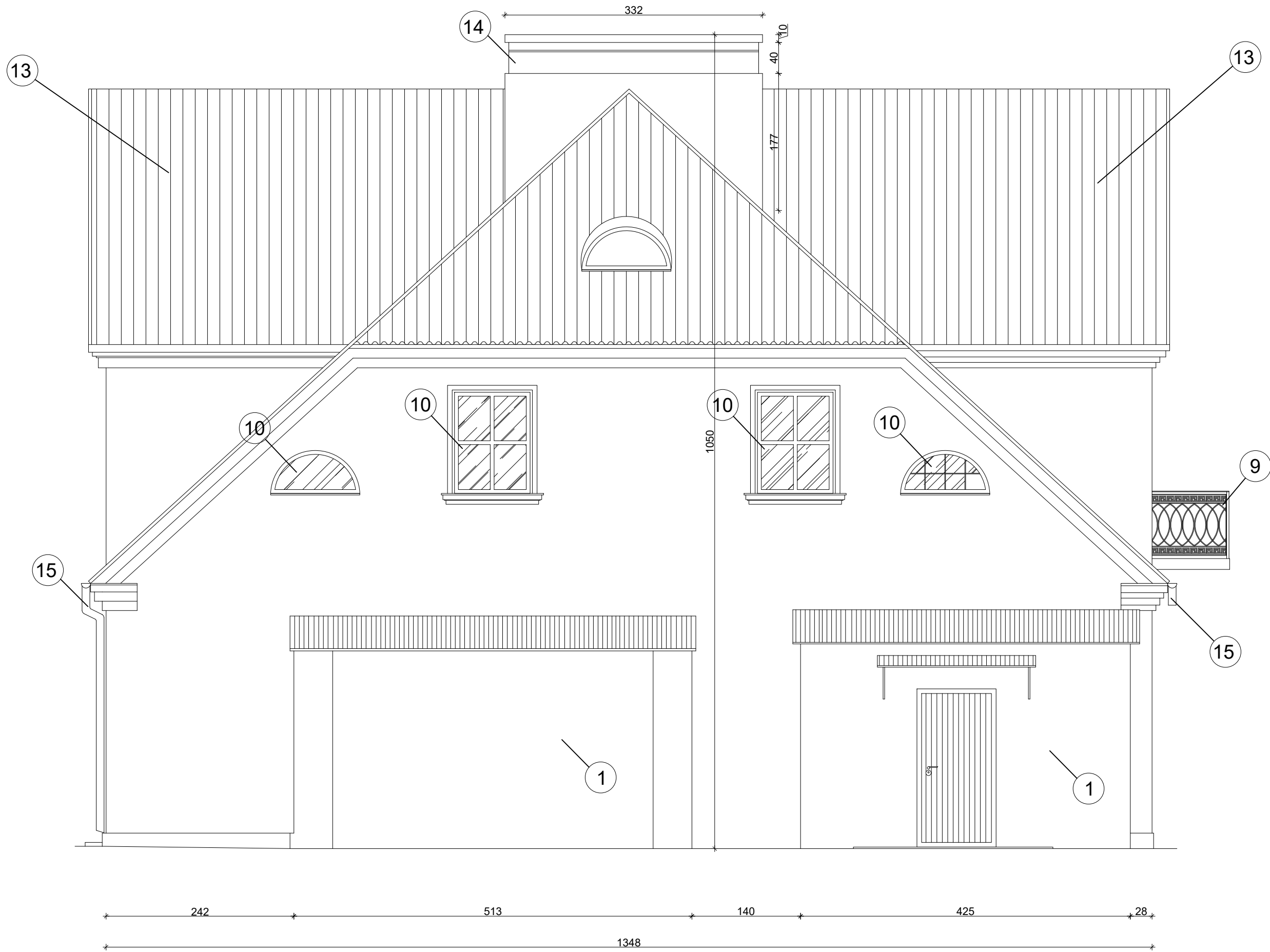


ELEWACJA PÓŁNOCNA E-2



Roboty remontowe prowadzone na zewnątrz:
1. Rozbiórka wtórnej dobudówki od strony północnej.
5. Remont elewacji w poziomie cokołu.
6. Remont elewacji powyżej cokołu.
7. Remont schodów zewnętrznych.
8. Wykonanie opaski żwirowej na geowłókninie.
10. Wymiana stolarki okiennej.
11. Wymiana stolarki drzwiowej wewnętrznej.
12. Renowacja stolarki drzwiowej zewnętrznej.
13. Remont dachu wraz z więźbą.
14. Remont kominów.
15. Wymiana rynien i rur spustowych na nowe miedziane.
16. Demontaż rusztowań oraz uprzątnięcie przyległego terenu.

Roboty remontowe terenu zewnętrznego:
17. Wytyczenie placu budowy, zamknięcie terenu przed osobami postronnymi.
18. Remont nawierzchni utwardzonych zgodnie z branżą drogową.
19. Rozbiórka wtórnych budynków gospodarczych.
20. Rozbiórka i odbudowa istniejącego ogrodzenia frontowego analogicznego do istniejącego z remontem bramy i furtki.
21. Rozbiórka ogrodzenia od strony południowej i wykonanie nowego z siatki.
22. Montaż elementów małej architektury (ławki, śmietniki).

Nazwa inwestycji			
PROJEKT BUDOWLANY PRZEBUDOWY BUDYNKU DWORU RYXÓW ZLOKALIZOWANEGO PRZY UL.: F. RYXA 41 W PRAŻMOWIE			
Adres			
ul. Franciszka Ryxa 41, 05-505 Prażmów			
Nr ew. działki			
DZIAŁKA EW. NR: 149, OBRĘB: 0021 JEDNOSTKA. EWID.: 141805_2 PRAŻMÓW			
Inwestor			
GMINA PRAŻMÓW ul. Piotra Czołchańskiego 1, 05-505 Prażmów			
Generalny Projektant			
SPIN Marcin Olszewski ul. Grzymaliów 1D/25, 03-141 Warszawa			
Projektant	mgr inż. Leszek Tischner	Uprawnienia w specjalności konstr. - budowlanej 157/2002	
Projektant	mgr inż. Damian Domański	Uprawnienia w specjalności konstr. - budowlanej MAZ20572.PW.604-13	
Sprawdzający	mgr inż. Damian Cyta	Uprawnienia w specjalności konstr. - budowlanej MAZ20503.PO.00K-09	
Tytuł rysunku:			
ELEWACJA PÓŁNOCNA E-2 - STAN ISTNIEJĄCY			
Data: 04 czerwca 2021 r.		Skala: 1:50	Rys. nr: K9